

Liebe Gruppenleiter,

hier die Unterlagen für die

"Tour de Cevi"

Diese Radlralley besteht aus 3 Teilen

- 1) Quiz (Sport, Technik, Verkehrsregeln)
Dazu: Fragebögen
- 2) Geschicklichkeitsralley
Dazu: - Aufgabenstellung
- Fahrernummern zusammenheften
- Material (außer Spritze müßt Ihr Euch selber besorgen)
- 3) Rennen
Dazu: - Aufgabenstellung
- Strecke müßt Ihr selber ausmessen

Für diese Radlralley erhaltet Ihr noch:

- 1) Wertungsbögen für Gruppenstunde
- 2) Wertungsbögen für Gruppenwettbewerb
- 3) Einladezettel für Gruppenstunde

Unbedingt solltet Ihr für diese Gruppenstunde ein Erste-Hilfe-Set und Radlwerkzeug dabeihaben!

Viel Freude

Euer



QUIZFRAGEBOGEN

Fragen:

Antwort

Punkte

1. Sport

- Welche Rennen sind für Räder?

Tour de France

Ralley Monte Carlo

Rheinland-Pfalz- Rundfahrt

Großer Preis von Hockenheim

Flandernrundfahrt

München-Hamburg

- Welche der aufgeführten Vereine betreiben Radrennsport?

ADFC

Union Cycliste International

B I Soest

Radsportverband Hamburg e.V.

S V Waldhof

- Wozu dient im Rennsport im wesentlichen der länglich geformte Sattel?

- Wie heißt der Gewinner der Tour de France 1981 ?

- Skizziere ein Rennrad und bezeichne daran folgende Teile:

- Vorbau

- Fußhaken

- Sitzrohr

- Unterstreben

- Kettenblatt

- Bremsgriff

Q U I Z F R A G E B O G E N

Fragen:

Antwort

Punkte

2. Technik

- Nenne die beiden gebräuchlichsten Gangschaltungstechniken
- Was ist kennzeichnend für ein Tourenrad? Nenne 5 Merkmale.

- Welche 2 Firmen der hier aufgeführten vertreiben keine Fahrräder?
Kalkhoff, Karstadt, Quelle, Herkules, NSU, Salewa, Bridgestone, Victoria, Singer

- Welche 6 Bereiche sind für die Verkehrssicherheit eines Fahrrades ausschlaggebend?

- In welcher Entfernung vom Rad sollte der Lichtkegel des vorderen Scheinwerfers auf die Fahrbahn treffen?
 8 Meter
 10 Meter
 12 Meter

Q U I Z F R A G E B O G E N

Fragen

Antworten

Punkte

3. Verkehrsregeln

- Welche Personenstärke* muß eine Radgruppe haben, damit zwei Räder nebeneinander fahren dürfen?

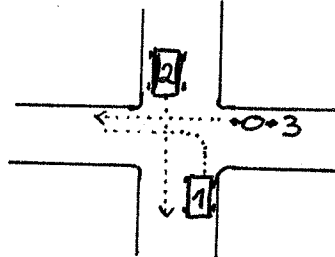
10 Personen

16 Personen

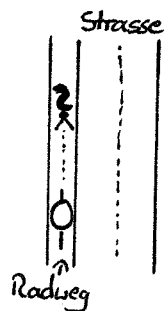
20 Personen

*: Ohne Tandems und Noch-mehr-Personen-Räder!

- In welcher Reihenfolge darf gefahren werden?



- Ist es gleichgültig, in welcher Richtung man den Radweg befährt?



QUIZFRAGEBOGEN

Fragen: Antwort Punkte

1. Sport

- Welche Rennen sind für Räder?

- | | | |
|-------------------------------|--------------------------------|---|
| O Tour de France | Tour de France | 3 |
| O Ralley Monte Carlo | Autorennen | |
| O Rheinland-Pfalz- Rundfahrt | Rheinland-Pfalz-Rundfahrt | |
| O Großer Preis von Hockenheim | Autorennen | |
| O Flandernrundfahrt | Flandernrundfahrt | |
| O München-Hamburg | Radltour des CVJM München e.V. | |

- Welche der aufgeführten Vereine betreiben Radrennsport?

- | | | |
|--------------------------------|---|---|
| O ADFC | | 2 |
| O Union Cycliste International | Allgemeiner Deutscher Fahrrad-Club - Kein Radrennsportverein! | |
| O B I Soest | <u>Schweizer Rennsportverein</u> | |
| O Radsportverband Hamburg e.V. | Dieser nicht | |
| O S V Waldhof | <u>Jawohl!</u> | |
| | Fußballverein! | |

- Wozu dient im Rennsport im wesentlichen der länglich geformte Sattel?

Die Oberschenkel sollen in einer Richtung bleiben 3

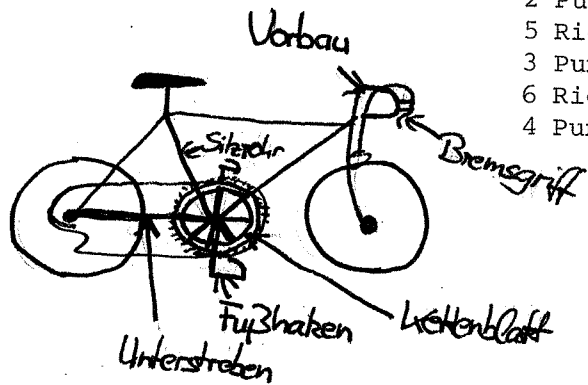
- Wie heißt der Gewinner der Tour de France 1981 ?

Bernhard Hinault 2

- Skizziere ein Rennrad und bezeichne daran folgende Teile:

- Vorbau
- Fußhaken
- Sitzrohr
- Unterstreben
- Kettenblatt
- Bremsgriff

- 3 Richtige
- 1 Punkt ;
- 4 Richtige
- 2 Punkte;
- 5 Richtige
- 3 Punkte;
- 6 Richtige
- 4 Punkte



QUIZFRAGENBOGEN

Fragen:	Antwort	Punkte
<u>2. Technik</u>		
- Nenne die beiden gebräuchlichsten Gangschaltungstechniken	Narbenschaltung Kettenschaltung	4
- Was ist kennzeichnend für ein Tourenrad? Nenne 5 Merkmale.	Gepäckträger Beleuchtung Sattel Lenker Gangschaltung	5
- Welche 2 Firmen der hier aufgeführten vertreiben keine Fahrräder? Kalkhoff, Karstadt, Quelle, Herkules, NSU, Salewa, Bridgestone, Victoria, Singer	Salewa Singer	4
- Welche 6 Bereiche sind für die Verkehrssicherheit eines Fahrrades ausschlaggebend?	* 2 Bremsen (funktionsfähig) * 1 Glocke * 1 Scheinwerfer * 1 Rückstrahler * 1 Schlußleuchte * Gelbe Pedal- und Speichenrückstrahler	6
- In welcher Entfernung vom Rad sollte der Lichtkegel des vorderen Scheinwerfers auf die Fahrbahn treffen? O 8 Meter O 10 Meter O 12 Meter	10 Meter	2

Geschicklichkeitsralley

• Guten Platz ohne Autoverkehr überlegen!

Insgesamt 7 Aufgaben

1. Flasche im Korb

- eine Flasche muß während der Fahrt aufgenommen und in eine Tasche bzw. in einen Korb gestellt werden.

Material: Flasche; Korb

2. Markierung fahren

- Entweder auf einem 7-10cm breiten und 2.00-2.20 Meter langen Brett oder Markierung, die die aufgeführten Maße hat, Spur halten.

Material: Brett; Klebestreifen, *Kreide*

3. Wippe

- Über eine Wippe fahren. Ungefähre Maße:

Brett: 2m x 0.17m ; Balken: 0.15m x 0.15m *||*

Material: Brett; Balken, *Hammer + Nagel*

4. Slalom

- Zwischen 5 Slalommarkierungen durchfahren.

Material: Dosen

5. Kerze ausblasen

- Kerze, die auf einer Kiste oder auf einem Stuhl aufgestellt ist, ausblasen.

Material: Kerze; Kiste oder Stuhl

6. Feuer löschen

- Mit einer bereits gefüllten Spritze, die gut greifbar ist (auf einer Kiste oder auf einem Stuhl), ein Blatt Papier treffen. Distanz Rad -

Papier: ca. 3 Meter

Material: Kiste; Papier; Spritze, *Wasservonat*

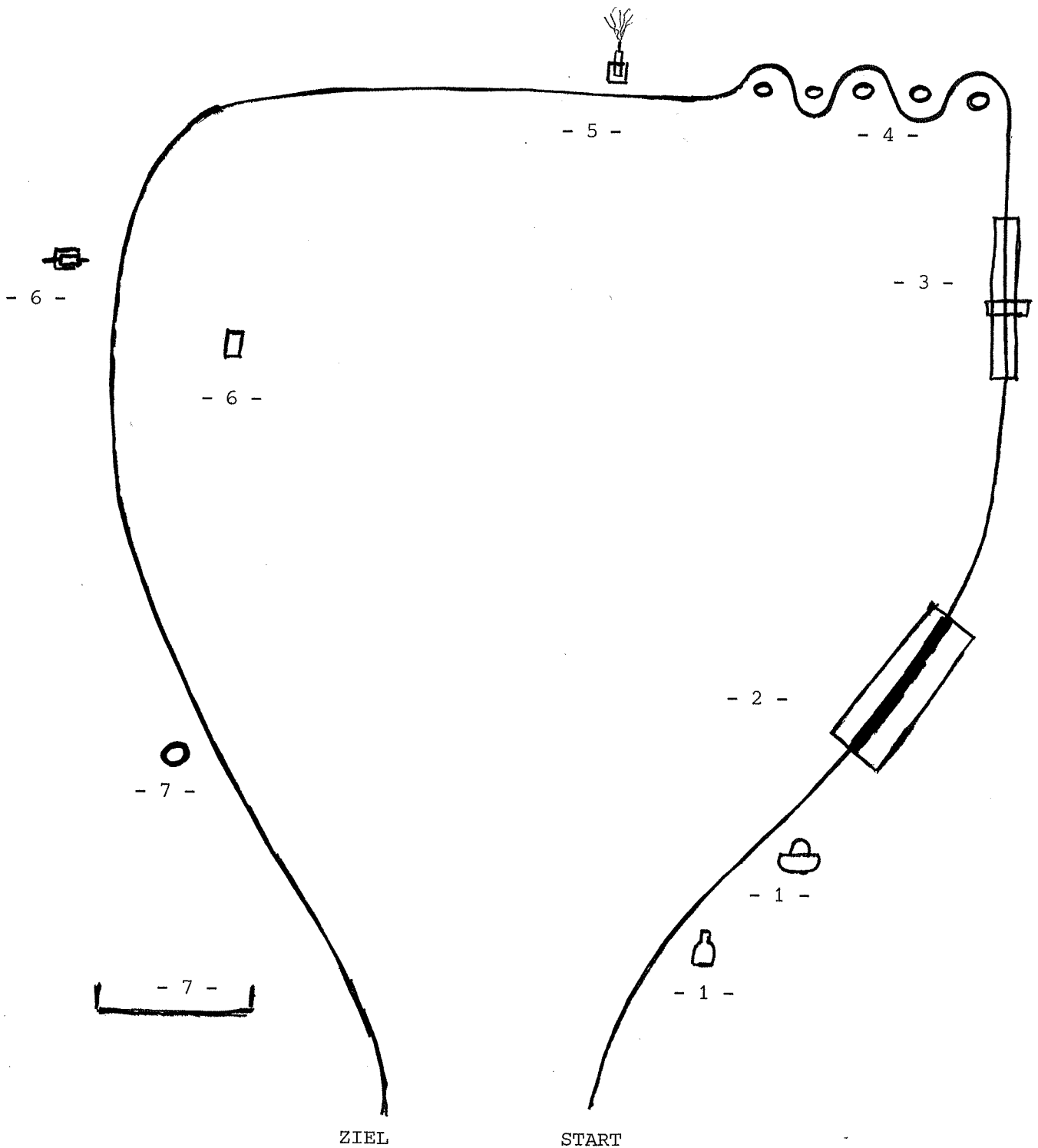
7. Ball ins Tor

- Mit dem Fuß den Ball ins Tor schießen. Distanz Ball - Tor: ca. 3 Meter
Torbreite etwa 1,5 Meter

Material: Ball; Tormarkierungen

Geschicklichkeitsralley

Aufbau und Anordnung der Strecke:



Geschicklichkeitsralley

Wertung:

- Nur 6 der 7 aufgeführten Aufgaben werden aufgebaut (d.h., Ihr könnt eine Aufgabe weglassen)
- Die Fahrstrecke wird mit Kreide, Klebeband oder Fähnchen begrenzt. Die Fahrer sollen sich an die Strecke halten, kleine Abweichungen von der Strecke geben keine Abzüge.
- Die Fahrzeit wird bewertet:
 1. Zeit: 10 Punkte
 2. Zeit: 8 Punkte
 3. Zeit: 6 Punkte
 4. Zeit: 4 Punkte
- Die Aufgaben werden bewertet:
Jede erfüllte Aufgabe ergibt 6 Punkte
- Die Fehler:
 - * Nicht vollständig erfüllte Aufgaben zählen 0 Punkte
 - * Aufgaben können nicht wiederholt werden
 - * Es gibt keinen Probelauf
 - * Pro Absteigen gibt es 2 Minuspunkte

Rennen

1. Staffelrennen

Gestartet wird in Gruppen. Jede Gruppe nacheinander. Jeder Teilnehmer einer Gruppe in der ausgemachten Reihenfolge. Jeder Fahrer muß um ein vom Startpunkt aus sichtbares Mal oder bis zu einem Posten und zurück zum Start fahren. Dann darf der nächste seiner Gruppe fahren, bis die ganze Gruppe durch ist.

Gesamtlänge der Strecke: mindestens 400 Meter
höchstens 800 Meter

2. Wertung

Einzelwertung: Zeit vom Startpunkt und zurück

Gruppenwertung: Wie lange braucht die ganze Gruppe

Punktwertung: Der Schnellste bekommt 36 Punkte

Die Punktedifferenz zum Nächsten (2ten, 3ten) ergibt sich aus der Teilnehmerzahl.

Beispiel: 18 Teilnehmer, ich teile 36 durch 18 = 2, also 2er-Schritte.

Wenn die Rechnung nicht so hervorragend ausgeht, werden die Zahlen auf- bzw. abgerundet.

Die schnellste Gruppe bekommt zusätzlich Punkte, und zwar jeder Gruppenteilnehmer 5 Punkte.

3 Material: - Stopper

Wertung

1. Gruppeninterne Wertung

Punktzahl von	Maximalpunktzahlen:
* Quiz	37 Punkte
* Geschicklichkeitsralley	36 Punkte
* Rennen	36 + 5 Punkte
addieren	<hr/> 114 Punkte

2. Gruppenwertung im Gruppenwettbewerb

Um zu einer angemessenen Wertung zu kommen, werden folgende Daten benötigt:

Wichtig: Alle Gruppenteilnehmer sollten überall mitmachen - wenn dies nicht möglich ist, Altersdurchschnitt bis auf eine Stelle hinter dem Komma genau angeben. Zur Berechnung braucht ihr nur die vollendeten Lebensjahre heranziehen (also nicht das Alter bis auf Tage ausrechnen).

Die Wertung ist abhängig von:

der Gesamtleistung der Gruppe
der Zahl der Gruppenmitglieder
dem Alter der Gruppenmitglieder
und bei dem 3. Teil, dem Rennen, von der Zeit.

Bitte füllt den Wertungszettel deshalb genau und sorgfältig aus!

Gruppe:

Leiter:

Quiz:

Gesamtpunktzahl :
Zahl der Teilnehmer :
Altersdurchschnitt :

Geschicklichkeitsralley:

Gesamtpunktzahl :
Zahl der Teilnehmer :
Altersdurchschnitt :

Rennen:

Gesamtzeit :
Zahl der Teilnehmer :
Länge der Strecke: m :
Altersdurchschnitt :

NAME	QUIZ		GESCHICHLICHKEIT		RENNEN		GESAMT
	PUNKTE		PUNKTE	ZEIT	PUNKTE	ZEIT	
1							
2							
3							
4							
5							
6							
7							
8							
9							
10							
11							
12							
13							
14							
15							
16							
17							
18							
19							
20							
21							
22							
23							
24							
25							
26							
27							
28							
29							
30							

Wertungsbogen für Gruppenleiter

Tour de Cevi

13 - 15 Jahre
 "Tour de Cevi"
 Jungen
 Radralley